

A. Die Kirche St. Petri et Pauli.
 B. Das Rath-Kauf.
 C. Das Schützen-Thor.
 D. Das eine Stadthaus vertheidigt
 das Löwen-Thor.

Prospect
 der im Bischofthum Hildesheim
 gelegenen Stadt
 ELTZA
 wie solche von der Ost-Seite erscheint.

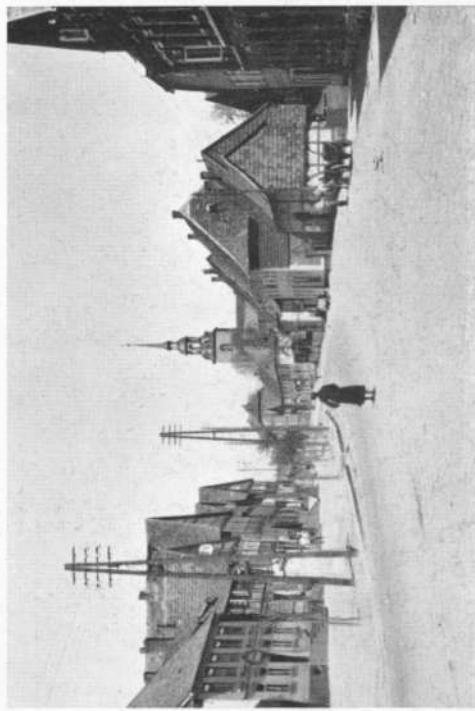
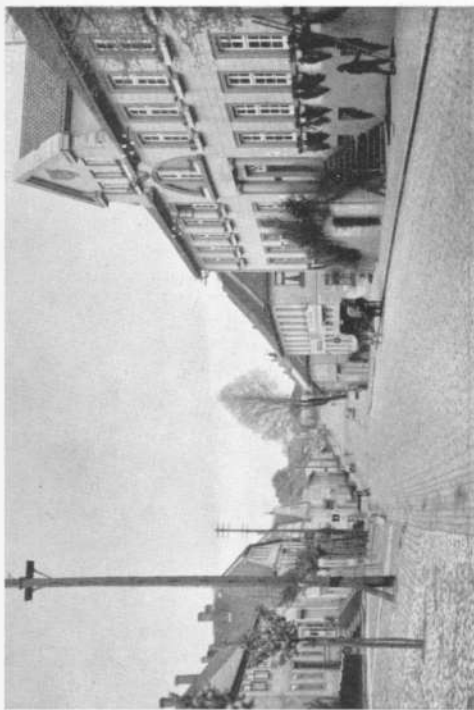
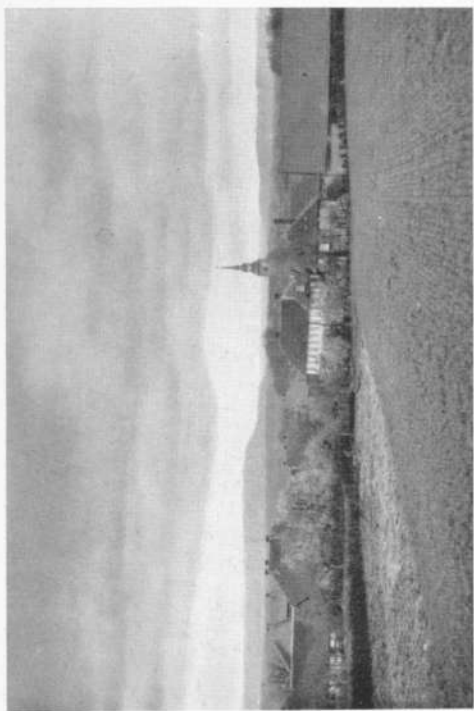
1. Der e. St. Petri u. Pauli.
 2. Das Rath-Kauf.
 3. Das Schützen-Thor.
 4. Die bew. Stadt-Mühl.
 5. Die alte im Carolin. erbauete Capelle.
 Mit folgenden Inschriften: Carol. Carolin.
 Carolin. Carolin.



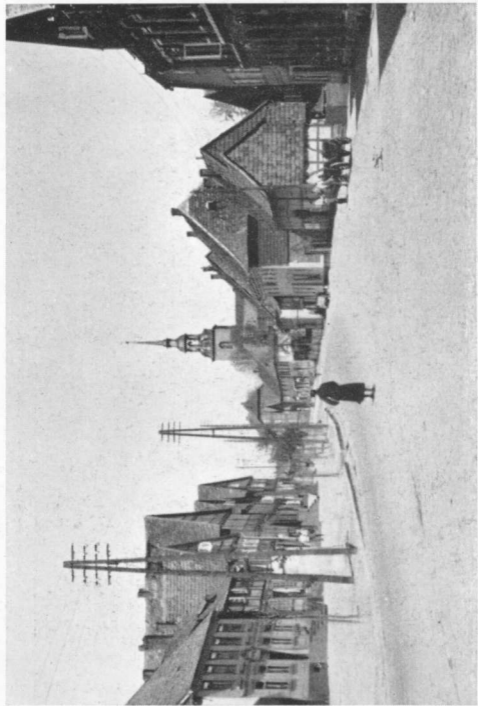
a, b, d. Elze. Stadtansicht von 1736; Meilenstein zwischen Wülfigen (Kreis Springe) und Elze, 18. Jh.; Tür des Hauses Hauptstraße 39 von 1738. c. Dunsen. Taufstein in der Kapelle von 1605.

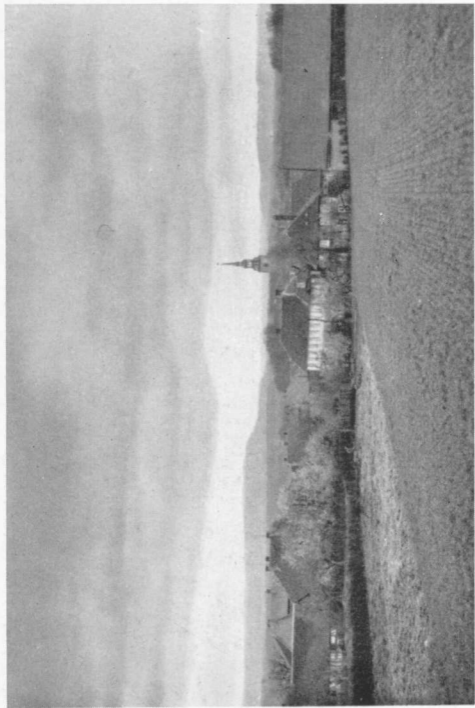


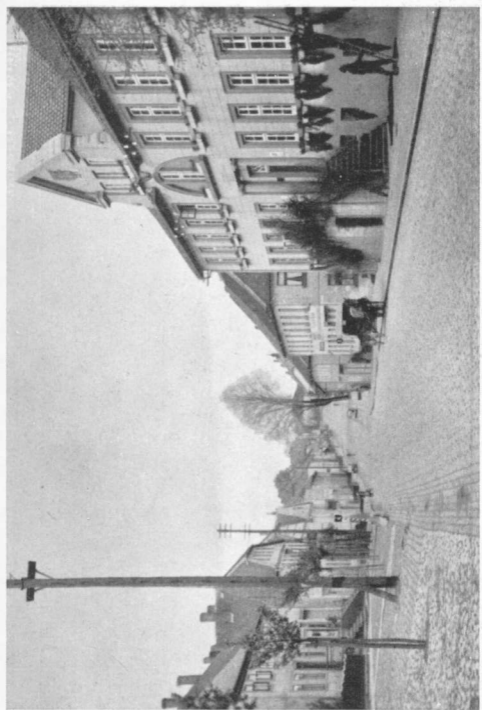




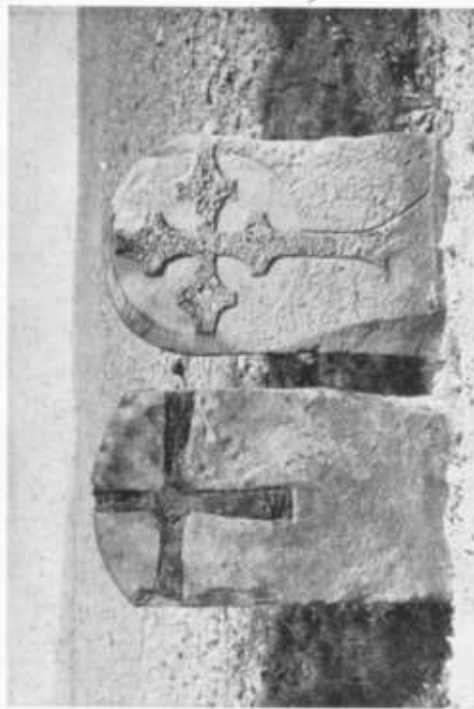
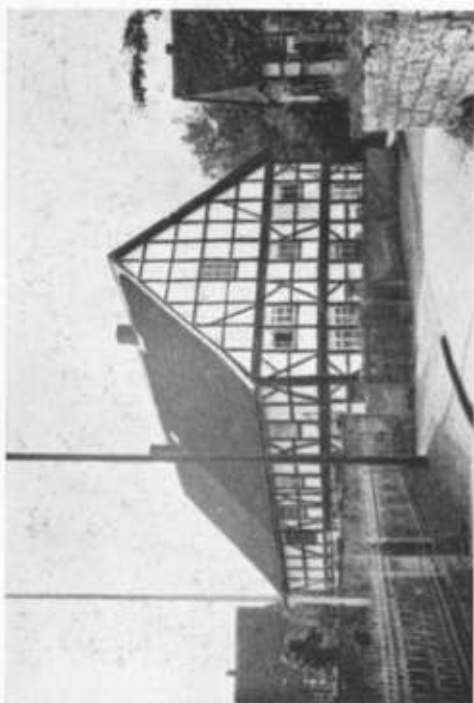
Elze. a. Blick auf die Stadt von Norden; im Hintergrund die Sieben Berge und der Külf. b, c, d. Hauptstraße im nördlichen und südlichen Teil; Häusergruppe Nr. 35-39.









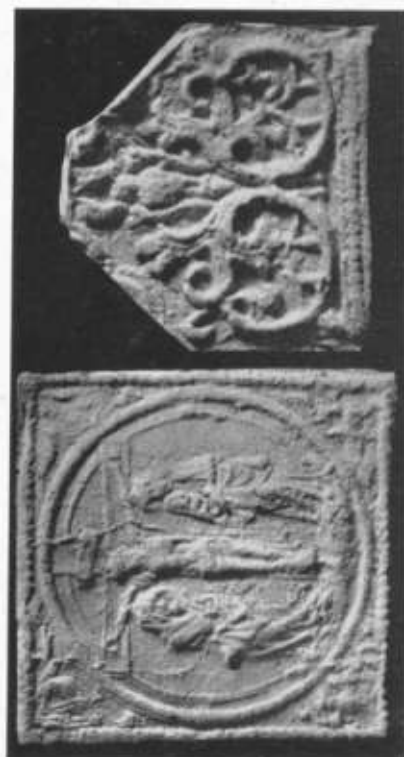
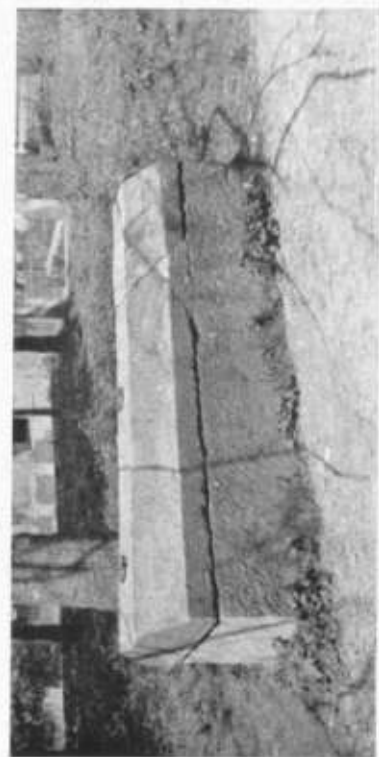
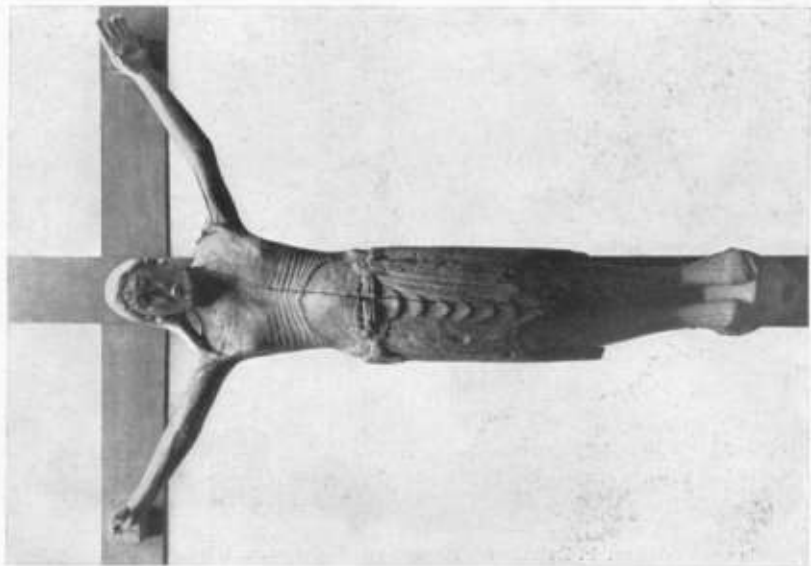


a. Eimer. Hof Nr. 20. 2. Hälfte 18. Jh. b, c, d. Eiler. Zwei Kreuzsteine am Wege nach Poppenburg. spätmittelalterlich. Gutshaus von 1738. Apotheke von 1825.



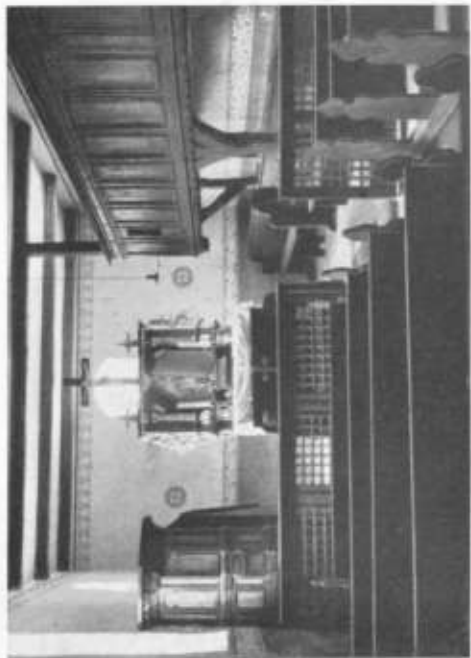




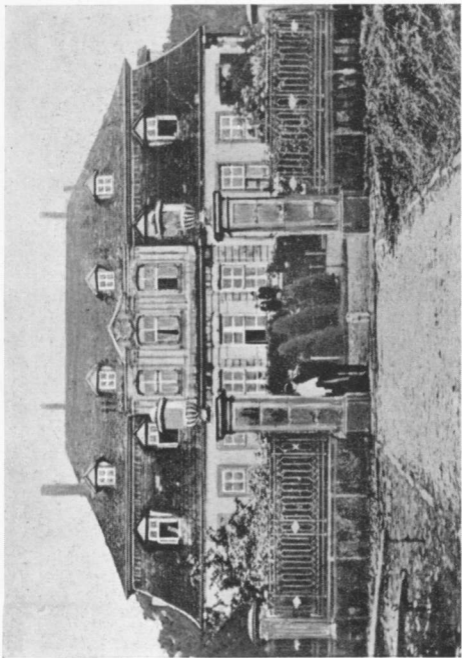


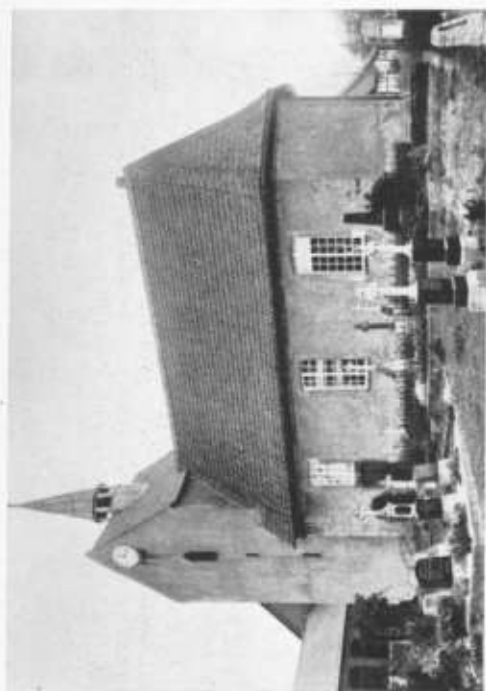
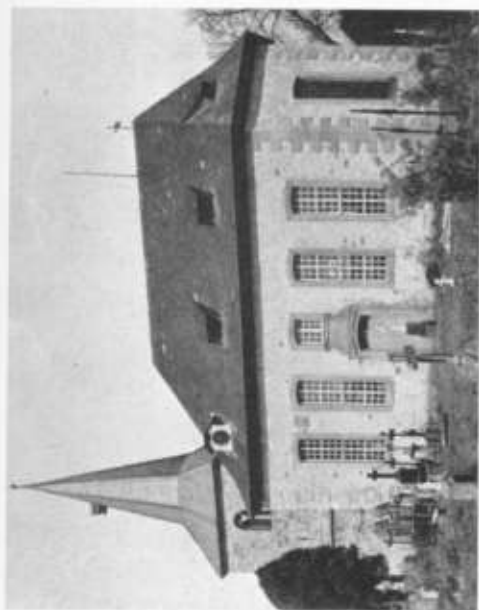
a. Feldberger Kapelle. Kreuzifix, 1. Hälfte 12. Jh. (7), jetzt im Provinzialmuseum, Hünover, b. Eberholzen. Mittelalterlicher Steinsarkophag auf dem Friedhof, c. Esbeck. Reliefs an der Glocke von 1527 (Taf. 20 d).





a. F. Heinsen, Gutshaus, um 1735; Ansicht vom Hof aus, Zustand vor 1924; Ansicht vom Garten aus, Zustand nach 1924. b. Heiersum, Ehemalige Saline, 1731. d. Helmum, Inneres der Kapelle.





a, c, d. Schilde, Kirche von Süden. Gut 1: Ehemaliges Herrenhaus von Süden. Gut 1: Tor zum ehemaligen Wirtschaftshof, um 1667. b, Mühle, Evang. Kirche von Süden.



